

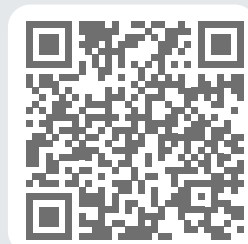
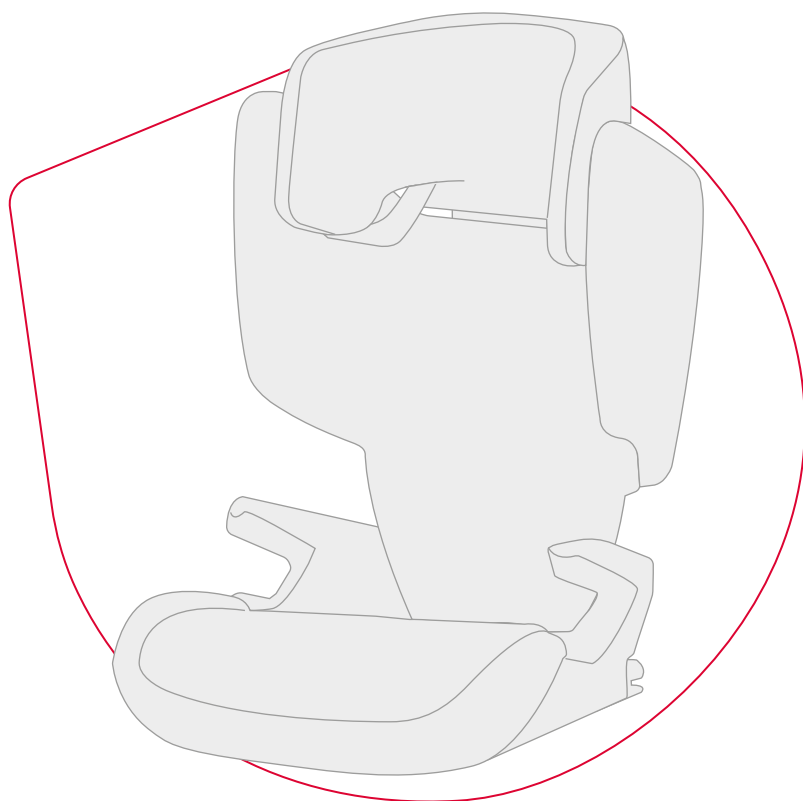
SK

NÁVOD NA POUŽITIE

britax
römer

HI-LINER

<https://manuals.britax.com/product/P1040-1>



01

QR CODE

02

SCAN



03

READ



BRITAX RÖMER Child Safety EMEA

www.britax-roemer.com | contact@britax.com

1. Bezpečnosť

1.1. Návod na použitie

Tento návod na použitie je súčasťou výrobku a pomáha zaistiť bezpečné použitie. Nedodržanie môže mať za následok smrteľné zranenia. V prípade nejasností výrobok **nepoužívajte** a okamžite kontaktujte špecializovaného predajcu.

- ▶ Prečítajte si návod na použitie.
- ▶ Ak výrobok odovzdávate tretím stranám, priložte k nemu návod na použitie.

1.2. Účel použitia

Tento výrobok bol navrhnutý, testovaný a schválený v súlade s požiadavkami európskej normy pre detské bezpečnostné zariadenia UN ECE R129/03. Tento výrobok je určený iba na zaistenie dieťaťa vo vozidle.

Telesná výška dieťaťa: 100 cm – 150 cm

V určitých typoch vozidiel sa môže stať, že sa hlavová opierka detskej sedačky nebude dať úplne vytiahnuť kvôli nedostatku miesta. V takýchto vozidlách použite detskú sedačku výlučne pre telesnú výšku medzi 100 cm a 135 cm.

Upravením výrobku sa schválenie stáva neplatným. Zmeny môže vykonávať iba výrobca. Nálepky na výrobku sú dôležitou súčasťou výrobku.

- ▶ Nevykonávajte žiadne zmeny.
- ▶ Neodstraňujte nálepky.

1.3. Bezpečnostné upozornenia

Nebezpečenstvo poranenia poškodenou detskou sedačkou

V prípade nehody s nárazovou rýchlosťou vyššou ako 10 km/h môže dôjsť za určitých okolností k poškodeniu detskej sedačky bez toho, aby bolo poškodenie okamžite viditeľné. Pri ďalšej nehode môžu v dôsledku toho vzniknúť vážne zranenia.

- ▶ Z dôvodu nehody výrobok vymeňte.
- ▶ Poškodený výrobok (aj keď spadol na zem) nechajte skontrolovať.
- ▶ Pravidelne kontrolujte všetky dôležité časti, či nie sú poškodené.
- ▶ Uistite sa, že všetky mechanické komponenty sú v bezchybnom stave.
- ▶ Časti výrobku nikdy nemažte ani naolejujte.
- ▶ Poškodený výrobok zlikvidujte podľa predpisov.

Nebezpečenstvo popálenia na horúcich komponentoch

Komponenty výrobku sa môžu zahrievať slnečným žiarením. Detská pokožka je citlivá, a preto sa môže zraniť.

- ▶ Ak výrobok nepoužívate, chráňte ho pred intenzívnym priamym slnečným žiarením.

Nebezpečenstvo pomliaždenia pohyblivým operadlom

Pri vyklopení operadla nahor môže dôjsť k pricviknutiu prstov medzi operadlom a poduškou na sedenie.

- ▶ Prsty držte mimo dosahu.

Nebezpečenstvo zranenia v dôsledku nesprávnej montáže

Ak je výrobok namontovaný alebo sa používa iným spôsobom, ako je uvedené v návode na použitie, môže dôjsť k vážnym alebo smrteľným zraneniam.

- ▶ Detskú sedačku **nikdy** nepripevňujte pomocou 2-bodového pásu.
- ▶ Používajte iba na sedadlách vozidla otočených v smere alebo proti smeru jazdy.
- ▶ Dodržiavajte a riadte sa pokynmi v návode vozidla.

Nebezpečenstvo poranenia predným airbagom

Airbagy sú určené pre zadržiavanie dospelých. Ak je detská sedačka príliš blízko predného airbagu, môže dôjsť k ľahkým a ťažkým zraneniam.

- ▶ Ak je detská sedačka zaistená na sedadle spolujazdca, posuňte sedadlo spolujazdca dozadu.
- ▶ Ak je detská sedačka zaistená v druhom alebo treťom rade sedadiel, posuňte príslušné predné sedadlo dopredu.
- ▶ Dodržiavajte a riadte sa pokynmi v návode vozidla.

Nebezpečenstvo poranenia v dôsledku chýbajúcej kontaktnej plochy

Je nevyhnutné, aby zadná časť detskej sedačky priliehala plošne na sedadle vozidla. Ak tomu bráni opierka hlavy sedadla vozidla, vykonajte nasledujúce kroky.

- ▶ Zistite, či príručka vozidla umožňuje demontáž opierky hlavy.
- ▶ Ak je to **povolené**, potom demontujte opierku hlavy podľa príručky vozidla. Opierku hlavy namontujte naspäť, hneď ako prestanete používať detskú sedačku na sedadle vozidla.
- ▶ Ak je to **zakázané**, zvolte si iné sedadlo vozidla.

Nebezpečenstvo poranenia v dôsledku príliš dlhého zámku pásu

Poloha zámku pásu má vplyv na ochrannú funkciu detskej sedačky.

- ▶ Ak je zámok bezpečnostného pásu vozidla vnútri alebo pred tmavozeleným vedením pásu, vyberte si iné sedadlo vozidla.
- ▶ v prípade pochybností kontaktujte špecializovaného predajcu.

Nebezpečenstvo poranenia počas používania

Vo vozidle môže teplota nebezpečne rýchlo stúpať. Navyše aj vystúpenie na jazdnom pruhu môže byť nebezpečné.

- ▶ Nikdy nenechávajte dieťa vo vozidle bez dozoru.
- ▶ Deťom dovoľte nastupovať alebo vystupovať iba na strane chodníka.
- ▶ Na dlhých cestách si robte pravidelné prestávky, aby sa mohlo dieťa hýbať a hrať.

Nebezpečenstvo poranenia nezabezpečenými predmetmi

V prípade núdzového brzdenia alebo nehody môžu nezabezpečené predmety a osoby zraniť ostatných cestujúcich.

- ▶ **Nikdy** nechráňte dieťa tak, že ho pevne držíte v lone.
- ▶ Zaisťujte operadlá sedadiel vozidla (napr. zaisťujte sklápatelné zadné sedadlo).
- ▶ Vo vozidle zaisťujte všetky ťažké predmety alebo predmety s ostrými hranami (napr. na odkladacej doske).
- ▶ Do priestoru pre nohy neukladajte žiadne predmety.
- ▶ Uistite sa, že všetky osoby vo vozidle sú pripútané.
- ▶ Uistite sa, že výrobok je vo vozidle vždy zaisťovaný, a to aj vtedy, keď sa v ňom dieťa práve neprepravuje.

Nebezpečenstvo poranenia nezabezpečeným dieťaťom

Ak sa dieťa pokúsi otvoriť zámok bezpečnostného pásu vozidla, hrozí riziko vážneho alebo smrteľného zranenia v prípade núdzového brzdenia alebo nehody.

- ▶ Bezpečne zastavte hneď, hneď ako je to možné.
- ▶ Uistite sa, že detská sedačka je správne pripevnená.
- ▶ Uistite sa, že dieťa je správne pripevnené.
- ▶ Dieťaťu vysvetlite následky a nebezpečenstvo.

Zabráňte poškodeniu výrobku

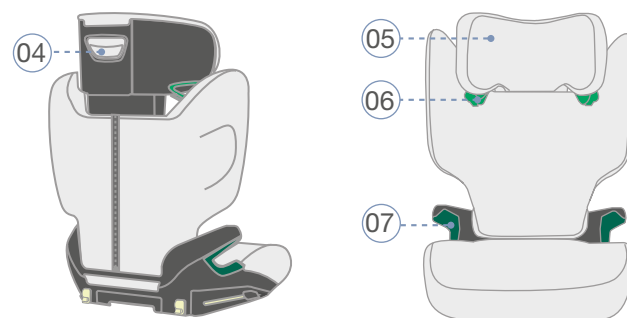
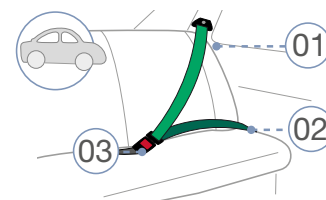
- ▶ Výrobok nikdy nepoužívajte ako samostatne stojaca sedačka, dokonca ani na vyskúšanie sedenia.
- ▶ Výrobok nie je hračka.
- ▶ Uistite sa, že detská sedačka nie je zaseknutá medzi tvrdými predmetmi (dvere vozidla, koľajničky sedadla atď.).
- ▶ Ak detskú sedačku nepoužívate, uschovajte ju na bezpečnom mieste.
- ▶ Zabráňte kontaktu s: vlhkosťou, mokrom, kvapalinami, prachom a solňou hmlou.
- ▶ Na detskú sedačku nepokladajte ťažké predmety.
- ▶ Neskladujte detskú sedačku priamo pri zdrojoch tepla alebo na priamom slnečnom svetle.

Zabráňte tak poškodeniam na vozidle

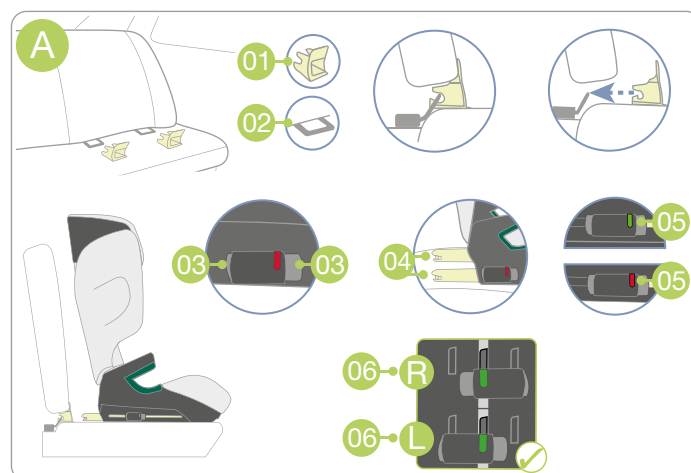
- ▶ Citlivé poťahy sedadiel vozidla sa môžu poškodiť.
- ▶ Použite podložku pre detskú sedačku BRITAX RÖMER. Tá je dostupná samostatne.

2. Prehľad produktu

- 01 Diagonálny pás
- 02 Panvový pás
- 03 Zámok bezpečnostného pásu vozidla
- 04 Tlačidlo nastavenia
- 05 Opierka hlavy
- 06 Svetlozelený držiak pásu
- 07 Tmavozelené vedenie pásu



- A ISOFIX
- 01 Vkladacia pomôcka
- 02 Držiak ISOFIX
- 03 Tlačidlá ISOFIX
- 04 Úchyt ISOFIX
- 05 Indikátor ISOFIX
- 06 Poloha ISOFIX R L



3. Kontakt

V prípade akýchkoľvek otázok nás kontaktujte.

BRITAX RÖMER Child Safety EMEA
www.britax-roemer.com
contact@britax.com

BRITAX RÖMER Kindersicherheit GmbH
Theodor-Heuss-Straße 9
89340 Leipheim
Germany

4. Použitie vo vozidle

4.1. Výber sedadla a spôsob inštalácie

Vyberte vhodné sedadlo.

- Vhodné sú sedadlá vozidla so schválením i-Size. Detskú sedačku upevníte pomocou systému ISOFIX a trojbodového pásu, pozri stranu 3.
- Vhodné sú sedadlá vozidiel s držiakmi ISOFIX, ktoré skontrolovala a schválila spoločnosť Britax Römer. Nájdete ich vo vyhľadávači FIT FINDER® v časti www.britax-roemer.com alebo priamo prostredníctvom tohto QR kódu. Detskú sedačku upevníte pomocou systému ISOFIX a trojbodového pásu, pozri stranu 3.



HI-LINER

- Vhodné sú sedadlá vozidiel s trojbodovým pásmo schváleným podľa normy ECE R16 alebo porovnateľnej normy. Detskú sedačku upevníte pomocou trojbodového pásu, pozri stranu 4.

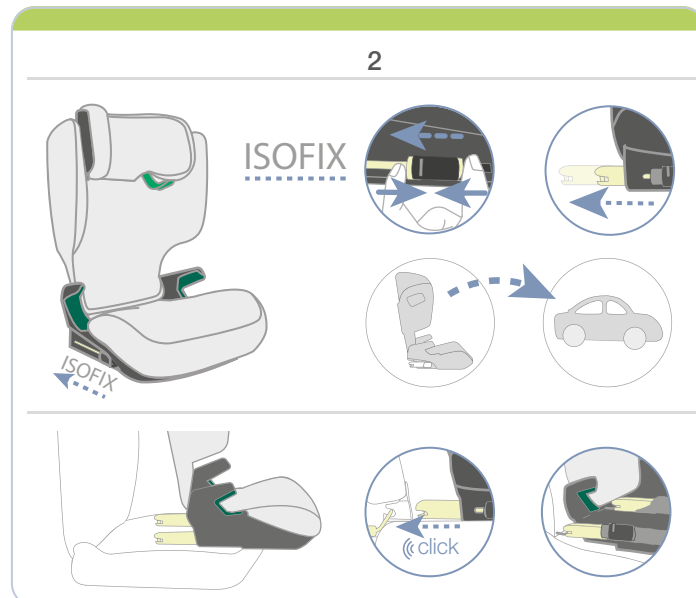
4.2. Detskú sedačku upevníte pomocou systému ISOFIX a trojbodového pásu

4.2.1. Pripevnenie vkladacích pomôcok

Vkladacie pomôcky uľahčujú pripojenie zaistovacieho ramena ISOFIX detskej sedačky k držiakom ISOFIX sedadla vozidla. Určité vozidlá už majú integrované vkladacie pomôcky. Skontrolujte, či vozidlo už má integrované vkladacie pomôcky. Ak ich vozidlo nemá, spoločnosť Britax Römer odporúča použitie vkladacích pomôcok. Tieto sú súčasťou rozsahu dodávky detskej sedačky.



4.2.2. Pripevnenie ISOFIX



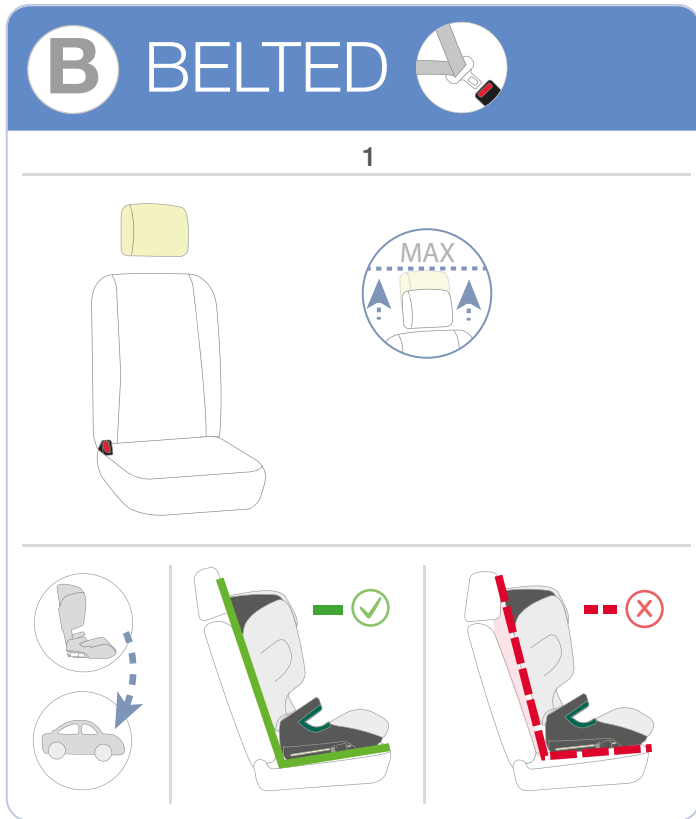
↳ Detská sedačka je vo vozidle upevnená.

4.2.3. Pripútanie dieťaťa

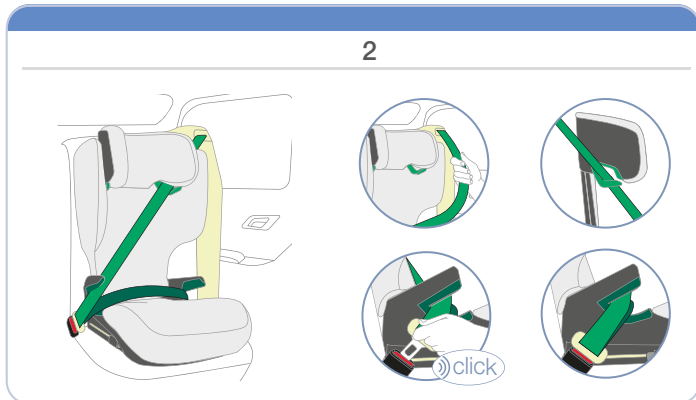
► Dieťa pripútajte, pozri „5. Pripútanie dieťaťa“ na strane 5.

4.3. Zabezpečte detskú sedačku trojbodovým pásom

4.3.1. Umiestnenie detskej sedačky



4.3.2. Upevnenie trojbodového pásu



⚠ POZOR! Pred každou jazdou zaistite neobsadenú detskú sedačku.

4.3.3. Pripútanie dieťaťa

↳ Detská sedačka je vo vozidle upevnená.

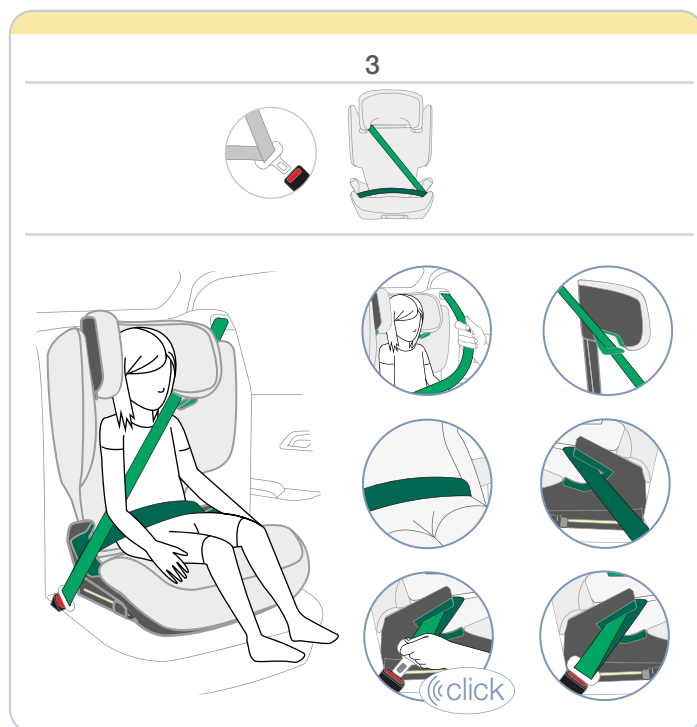
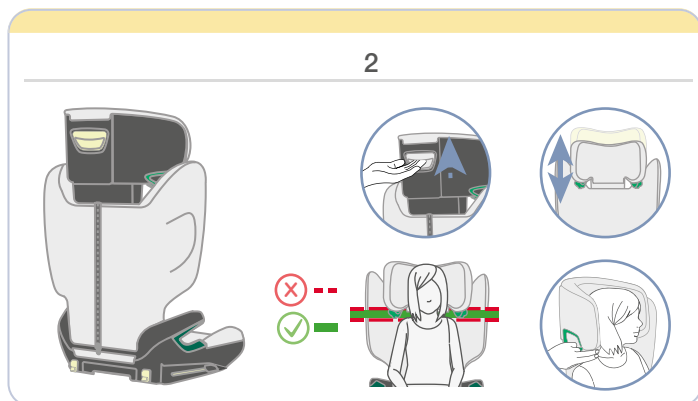
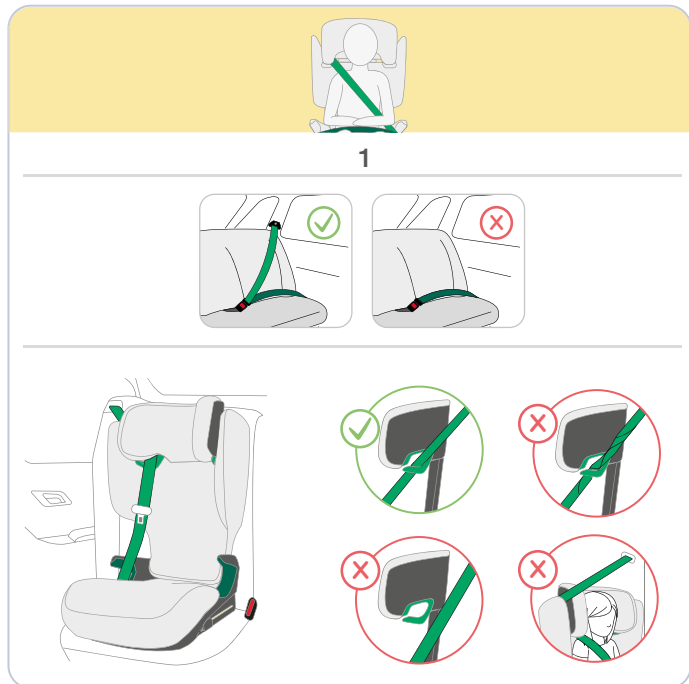
► Dieťa pripútajte, pozri „5. Pripútanie dieťaťa“ na strane 5.

5. Pripútanie dieťaťa

Nebezpečenstvo poranenia v dôsledku nedostatočného upevnenia bezpečnostného pásu

Nedostatočne upevnené oblasti bezpečnostného pásu vozidla sú tie, ktoré nie sú napnuté na tele dieťaťa. Nedostatočné upevnenie bezpečnostného pásu má negatívny vplyv na ochrannú funkciu sedačky.

- ▶ Skontrolujte, či sú pásy napnuté a či **nie** sú pokrútené.
- ▶ Vyhnite sa hrubému oblečeniu pod pásom.



⚠ POZOR! Pred každou jazdou zaistite neobsadenú detskú sedačku.

6. Kontrola pred každou jazdou

- Panvový pás leží v ľavom a pravom tmavozelenom vedení pásu.
 - Panvový pás je vedený na oboch stranách čo najnižšie cez boky dieťaťa.
 - Diagonálny pás leží na bočnej strane zámku bezpečnostného pásu vozidla v tmavozelenom vedení pásu.
 - Diagonálny pás leží v svetlozelenom držiaku pásu.
 - Diagonálny pás vedie šikmo dozadu od detskej sedačky.
 - Zámok bezpečnostného pásu vozidla nie je **ani** vo vnútri, **ani** pred vedením tmavozeleného pásu.
 - Bezpečnostný pás vozidla je pevne napnutý a **nie je** skrútený.
 - Dieťa je správne pripútané.
- Pri použití ISOFIX nezabudnite ani na nasledovné:
- Obe zaistovacie ramená ISOFIX sú spojené v držiakoch ISOFIX.
 - Oba indikátory ISOFIX zobrazujú len zelenú farbu.

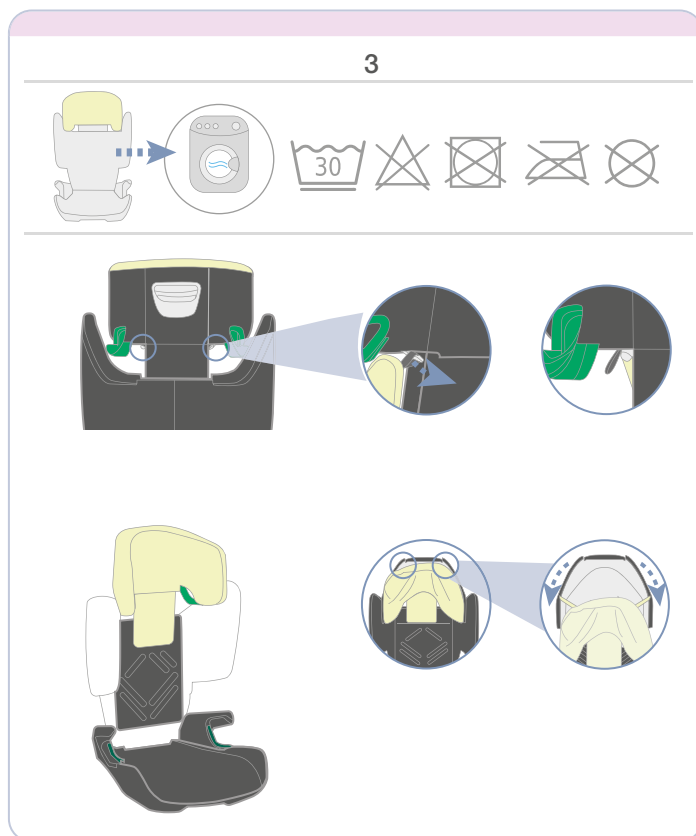
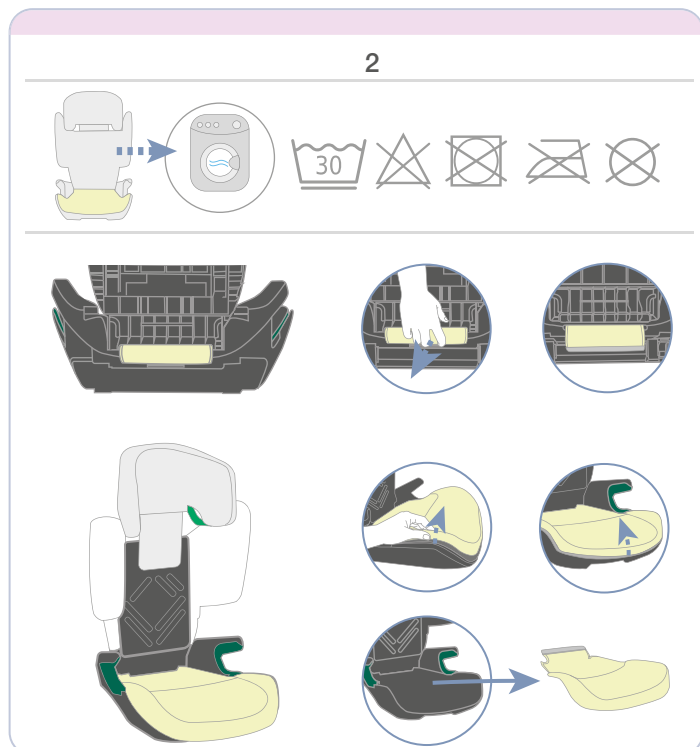
7. Čistenie a ošetrovanie

⚠ UPOZORNENIE! Detskú sedačku nikdy nepoužívajte bez poťahu

Sedačkový poťah je neoddeliteľnou bezpečnostnou súčasťou detskej sedačky. Nepoužívanie poťahu sedačky môže viesť k ťažkým alebo smrteľným zraneniam.

- ▶ Používajte iba originálne náhradné poťahy sedačiek BRITAX RÖMER.
- ▶ Náhradné poťahy sedadiel sú dostupné u vášho špecializovaného predajcu.

7.1. Čistenie poťahu



7.2. Čistenie plastových dielov

- ▶ Plastové diely očistite mydlovou vodou.
- ▶ Nepoužívajte agresívne čistiace prostriedky (napr. rozpúšťadlá).

8. Likvidácia

- ▶ Dodržiavajte predpisy o likvidácii vo vašej krajine.
- ▶ Výrobok nedemontujte.